

Муниципальное бюджетное дошкольное образовательное учреждение
«ДС № 108 г. Челябинска»

Район, в котором мы живём!



**Группа № 11 «Солнышко»
для детей с ОВЗ (ТНР)**

7 районов города Челябинска

Металлургический район (106 км²)

Советский район (78 км²)

Ленинский район (75 км²)

Тракторозаводский район (70 км²)

Курчатовский район (60 км²)

Калининский район (48 км²)

Центральный район (44 км²)





Калининский район назван в честь М. И. Калинина, советского партийного и государственного деятеля, который посещал Челябинск (1920-1933 г.).

В моем районе тысячи людей.

В моем районе парки и заводы.

Я вместе с ним встречаю новый день.

Я с ним делю тревоги и заботы.

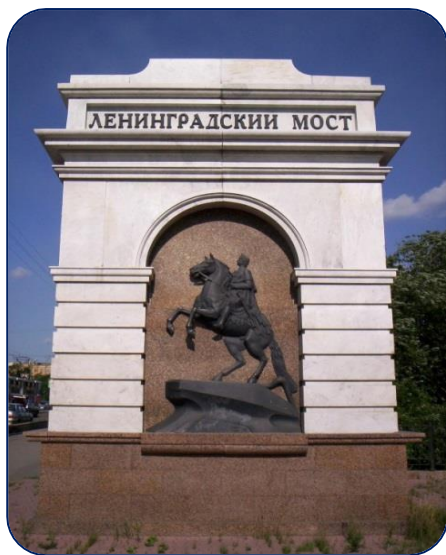
Мой теплый дом – Калининский район.

Я здесь живу, и я в тебя влюблен.

А. Борок, С. Плотов.

Памятники и мемориальные комплексы района

Памятный знак «Ленинградский мост»



Памятник мужеству и доблести ленинградцев, ставших в годы войны челябинцами. Открыт: 8 мая 1999 года, накануне Победы, в связи с присвоением мосту через р. Миасс по пр. Победы названия «Ленинградский» и в честь 55-летия годовщины снятия ленинградской блокады. **Авторы:** проект памятного знака разработали челябинские архитекторы. **Автор проекта** архитектор И. В. Пономарев, архитектор Н. Балухина, скульптор Е. Чиркин. Автор барельефа А. Тишин. **Посвящен** жителям Ленинграда, эвакуированным в годы войны в Челябинск, для работы на оборонных предприятиях. **Находится** на пр. Победы на «Ленинградском мосту» через реку Миасс со стороны теплотехнического института, в микрорайоне ЧГРЭС.

Памятный знак «Ленинградский мост» **создан в виде** триумфальной арки высотой шесть метров. Верхняя часть арки сделана из мрамора, постамент - из гранита, в обрамлении используется чугунное литье. Внутри арки с надписью «Ленинградский мост» разместился барельеф Медного всадника (Петра Первого верхом на коне) из каслинского чугунного литья. Мост соединяет два берега реки Миасс.

Мемориальный комплекс «Памяти погибших работников ЧЭМК»



Создание стелы: 9 мая 1968
г. Автор: художник В. П.
Каретникова.



Мемориал

«Памяти погибших работников ЧГРЭС»



ТРУДЯЩИЕСЯ ОРДЕНА ЛЕНИНА ЧГРЭС
ВСЕГДА БУДУТ ПОМНИТЬ ИМЕНА ЧЛЕНОВ СВОЕГО КОЛЛЕКТИВА
ПО ИБШХ В ОДНОЙ ВЕЛИКОЙ ОТЕЧЕСТВЕННОЙ ВОЙНЕ 1941-1945 гг

АНОХИ А Ф	1907 г.	КОНЮПЛЕВ В С	1910 г.	САРАЙКИН И Е	1906 г.
АХМАНОВ В В	1904 г.	ХРАПЧОВ Г Р	1910 г.	СУХАНКИН М Ф	1914 г.
БУРКОВ А И	1916 г.	ГОМЕЛЬКОВ Д Ф	1911 г.	САРАФАНОВ Н И	1912 г.
ВЕЛОБОРЦОВ И И	1912 г.	ГОРПАЧЕВ П Ф	1905 г.	СТЕПАНОВ Г И	1914 г.
ВЕКЛАНШЕВ Я И	1908 г.	УОБЛАЕВ М П	1912 г.	СТРОНИН А К	1923 г.
САТАРГУЖИНОВ К	1912 г.	ОТЪЯНИКОВ В Е	1906 г.	САРАЙ Г	1912 г.
ВААДИН Г Н	1918 г.	КИТКОВ Н С	1911 г.	ТИМОФЕЕВ А Н	1908 г.
ВАСОВ А П	1918 г.	КИТКОВ Т С	1918 г.	ТИМОФЕЕВ Г П	1905 г.
ВУШМАНОВ М П	1925 г.	КАШАНИКОВ А И	1913 г.	ТРИФОНОВ В В	1915 г.
ВАГАНОВ С Д	1907 г.	КИРЮШКИН П Е	1911 г.	ТИХОНОВ И С	1913 г.
ВАДВИН А Н	1918 г.	КАДАРМАЕВ А Б	1904 г.	ТОМАЧ С А	1916 г.
ГАЛЕЕВ В	1903 г.	КАЗАНЦЕВ А П	1913 г.	ТРЕТЬЯКОВ Г Г	1917 г.
ГОРОШКО Я С	1916 г.	КРУЖАЛИН А В	1904 г.	ФАТХЕДИНОВ Г Г	1910 г.
ГУБИН М Г	1908 г.	ЛОГУНОВ Ф Я	1910 г.	ФЕОКТИСТОВ Т Г	1913 г.
ДАНИЛОВ П С	1904 г.	МИРАСОВ А	1906 г.	ФОНЕНКО И В	1913 г.
ДОМБРЫЧЕВ В А	1923 г.	МИГАЛЬ Н В	1919 г.	ХМЕЛЕВ В М	1922 г.
ДЕМИДОВ Е П	1914 г.	МАЙОРОВ Н И	1922 г.	ХАМАТНУРОВ Т	1906 г.
ЕРЕМИН И В	1905 г.	МЕЖЕВ А И	1911 г.	ХЛЕБНУНОВ Т М	1907 г.
ЕКИМЕЦ К И	1909 г.	МЯСНИКОВ М К	1907 г.	ЧЕРТОВ А К	1912 г.
САМСОНОВ П Т	1915 г.	МЕНЬШИКОВ Е П	1916 г.	ЧЕРКАЗОВ Ф Р	1915 г.
ЖОУДАЕВ А Я	1912 г.	МЕУМИН С А	1903 г.	ЧЕРЕПАНОВ П П	1911 г.
ЗЫРЯНОВ С П	1911 г.	ПОЛЕВОДИН Т М	1906 г.	ЧЕЛИШЕВ Г Н	1906 г.
ЗЫРЯНОВ П С	1912 г.	ПОТАПОВ В С	1922 г.	ШАВАЛИН П И	1922 г.
ЗЫРЯНОВ П В	1914 г.	ПЛАТОНОВ П Е	1904 г.	ШИМУХАМЕТОВ Б М	1906 г.
ЗЫГАНОВ С А	1913 г.	ПРИНИЧНИКОВ Н А	1914 г.	ШЕЛЕПЕКИН М В	1908 г.
ЗЮАТИН С Ф	1902 г.	ПАШНИН А А	1904 г.	ШАММЕРАЙНОВ Х	1918 г.
ЗАВАРУХИН Н И	1911 г.	ПРОСВИРКИН С П	1911 г.	ШЕВЯКОВ Т И	1904 г.
ЗВЕРЕВ И В	1912 г.	ПОЛОВ И А	1910 г.	ИШКОВ В А	1914 г.
ЗАМАРАХИН С И	1924 г.	ПОЛНИКОВ А А	1906 г.	ЮРТАЕВ А П	1903 г.
ИВАНЧЕНКО П А	1926 г.	ПОСТОВАЛОВ Ф Я	1910 г.	ЮРОВ С А	1913 г.
ИГДАКИН А П	1906 г.	РУСАНОВ А И	1910 г.	ЯКОВАЛЕВ Г Н	1905 г.
КРАСНОВАЯ В А	1911 г.	РУБЛЕВ М К	1911 г.	ЯКУПОВ Ф	1922 г.
КУВШАТОВ Б Г	1908 г.	СОЗЫКИН П Н	1907 г.	ЯШЕНКО С А	1912 г.
КУРБАТОВ Ф Я	1910 г.	СОЛЖИКОВ Ш	1913 г.	АЛЕКСЕЕВ С И	1922 г.
КОМАРОВ Ф И	1907 г.	САПУНОВ Я В	1911 г.	ВАГАНОВ В И	1919 г.
КОРОБОВ А Т	1923 г.	СОЛАДАТКИН М С	1904 г.	ЕВБАКИМОВ С И	1922 г.

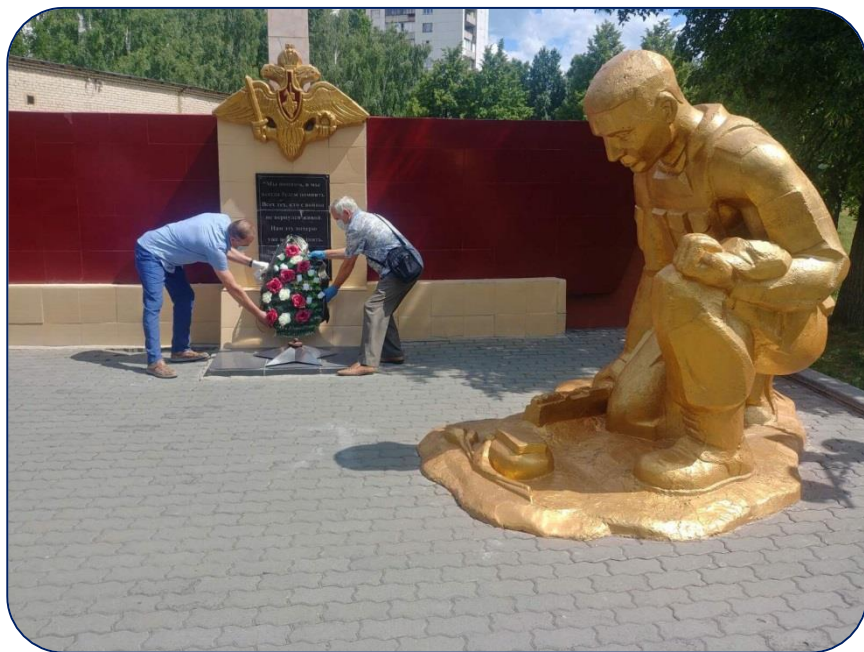
Находится на улице Цвиллинга города Челябинска, у центральной проходной Челябинского государственной районной электростанции. Памятный знак установлен на небольшой, вымощенной тротуарной плиточной площадке, которая окружена невысоким заборчиком. За ее территорией высажены деревья и кустарники, а в центре установлена стела. Перед стелой находится памятная плита, на которой высечены имена, фамилии и года рождения бывших работников ЧГРЭС.

Памятная стела В.Н. Гусарову



Гусаров Владимир Николаевич по праву считается одним из организаторов ферросплавной подотрасли страны. Он занимал пост директора Челябинского электрометаллургического комбината с 1948 по 1980 годы и внес весомый вклад в его развитие и эффективную работу на благо Советского Союза. Владимир Гусаров - Герой Социалистического труда, лауреат Государственной и Ленинской премий, заслуженный металлург РСФСР, а также почетный гражданин Челябинска. Памятная стела, посвященная ему, появилась в сквере на пересечении Российской улицы и проспекта Победы 17 июля 1998 года. Она украшена досками с барельефным изображением Владимира Гусарова и перечислением его заслуг.

*Памятник «Погибшим выпускникам
Челябинского высшего военного
автомобильного инженерного училища
(института)»» (июнь 2004 г.)*



Памятник «Бросок»



Прототипом одной из фигур памятника является легендарный челябинский борец Григорий Веричев. Автор памятника – известный южноуральский скульптор Виктор Митрошин. Памятник установлен в ноябре 2004 года.

Скульптурная версия «Броска» практически полностью соответствует всем правилам техники дзюдо.

Памятник «Профессору»



Монумент установлен на территории Ботанического сада Челябинского госуниверситета 7 октября 2016 г., который стал любимым местом для времяпрепровождения студентов, преподавателей, сотрудников вуза и жителей близлежащих микрорайонов Челябинска.

Памятник представляет собой двухметровую фигуру ученого, обобщающего разные поколения представителей науки. Он облачен в профессорскую мантию и конфедератку – олицетворение академической корпоративной культуры. В руках профессора свиток (рукопись), что символизирует многовековой научный опыт, накопленные человечеством за столетия знания. Скульптура словно приглашает всех в мир просвещения.

Парки и скверы района

Сквер им. В.Н. Гусарова



Сквер получил имя В. Н. Гусарова, основателя ферросплавной промышленности и бывшего директора ЧЭМК, который руководил предприятием более 30 лет только в 21 ноября 2000 г.

Сквер им. Челюскинцев



Сквер назван в честь участников арктической экспедиции вдоль побережья Северного Ледовитого океана на пароходе «Челюскин» затонувших в 1934 году. Сквер – место отдыха работников ЧГРЭС, ЧЭМК и студентов энергетического колледжа.

Сквер у набережной реки Миасс



На промежутке от улицы Косарева до Молодогвардейцев строители оборудовали семь зон, где смогут гулять жители района. Каждая из семи зон выполнена в интересном дизайне и имеет свою изюминку. Где-то установили площадки для малышей, где-то большие и совершенно безопасные качели, у которых и цепи, и сиденье сделаны из резины. Необычным объектом в сквере стали специальные качели для инвалидов. На следующей зоне установили щиты, где на одной стороне нарисовали карту района, а на другой сделали мини - скалодром. Характерной особенностью всего сквера стали габионы с белой галькой – это железные сетки, внутри которых утрамбованы белые камни. Такой элемент используется в качестве декора скамеек и клумб.

Промышленные предприятия

ОАО «ЧЭМК»



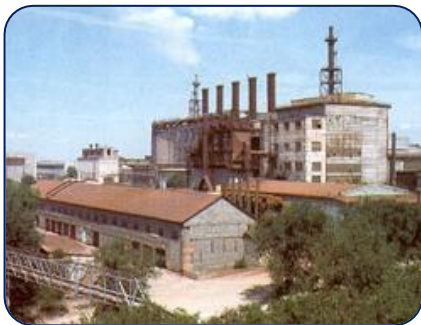
Челябинский электрометаллургический комбинат – крупнейший производитель ферросплавов в России, способен полностью обеспечить потребности отечественной металлургии. Продукция цехов и участков по переработке отходов основного производства находит широкое применение в лакокрасочной и резинотехнической промышленности, в дорожном, промышленном и жилищном строительстве, в сельском хозяйстве.

ЧГРЭС



Челябинская государственная районная электростанция – первая электростанция, введена в эксплуатацию в 1930 году. В годы Великой Отечественной войны станция бесперебойно снабжала электроэнергией оборонные предприятия города и Южного Урала. Является одним из основных источников теплоснабжения Челябинска. Станция работает на природном газе.

Челябинский абразивный завод



Абразивные материалы



ООО «Челябинский завод абразивных материалов» – это российский производитель и поставщик абразивной крупки, зерна и огнеупорной продукции для предприятий абразивной промышленности (для изготовления абразивного инструмента), предприятий машиностроения (для обработки изделий свободным абразивом – пескоструйная обработка и т.д.), предприятий металлургии для монолитных огнеупорных футеровок, противопожарных покрытий, для связывания алюмосиликатных изделий в огнеупорной кладке и другие виды продукции, для различных отраслей промышленности.

ООО «ПСО «КПДиСК»»



Производственно-строительное объединение крупнопанельного домостроения и строительных конструкций занимается строительством жилых и нежилых зданий. Производством строительных конструкций, изделий и их частей, изделий из бетона для использования в строительстве.

Фабрика «Краснодеревщик»



Компания «Краснодеревщик» основана в 1993 году, является лидером российского рынка дверей и представляет собой группу предприятий. Продукция КД представлена в 60 регионах России и СНГ широким модельным рядом межкомнатных и специальных дверей (звукоизоляционных, противопожарных, антивандальных, дверей по индивидуальным требованиям). Фабрика располагает собственным автотранспортным предприятием, строительным подразделением, производством художественного и декоративного стекла, а так же сетью собственных розничных магазинов и широко развитой дилерской сетью. На фабрике эксплуатируется профессиональное оборудование класса «А» и внедрены инновационные технологии производства такие как способ вакуумного упрочнения и грунтования светоотверждаемыми полимерами поверхности натурального шпона. Наличие собственного производства декоративного стекла и клееной фанеры. Ежемесячно на фабрике производится 35 тысяч дверных блоков в полном ценовом ассортименте с разными видами отделки в том числе и закрыто пористой отделкой шелковистого глянца (самой сложной и дорогостоящей).

ООО (ОАО) «Кнауф Гипс Челябинск»



Челябинский ОАО "КНАУФ ГИПС ЧЕЛЯБИНСК" (бывший Челябинский завод гипсоволокнистых плит с 1981-1993 г.) построен на импортном оборудовании по контракту с Федеративной республикой Германия (1993 г.). Предприятие расположено в промышленной зоне г. Челябинска. Подъездные автомобильные пути и расположение предприятия вблизи железнодорожной станции обеспечивают бесперебойную доставку сырья и поставку готовой продукции. Завод производит уникальные строительные материалы для строительства и реконструкции жилья и объектов социальной сферы - КНАУФ Суперлист (гипсоволокнистый лист), сухие строительные смеси - штукатурные, шпаклевочные и клеевые. Кнауф Суперлист (гипсоволокнистые листы) - это экологически чистый строительный материал, изготовленный методом полусухого прессования из гипсового вяжущего и бумажного волокна без синтетических добавок.

ООО «Завод театрального оборудования»



Завод театрального оборудования начал свою деятельность в 1944 г. Единственный в России по своему профилю. Завод производит более 150 наименований в том числе: театральные кресла, одежда для сцены, механика сцены, акустические системы, мебель для учебных заведений, залов ожидания и приемных, архивные и складские стеллажи, балетные станки и гимнастические помосты.

Предприятия торговли

Торговый центр



Сооружен в 1975 год торговый центр был первым подобным сооружением в мире. Здание Челябинского торгового центра уникально. Это большепролетный купол, монолитная, правильной кривизны сферическая железобетонная оболочка. Ее размер - больше гектара, вес - свыше 5000 тонн. Она собрана из 1500 плит и стянута 36 канатами, забетонированными в мощные блоки, и сходит к основанию здания, опираясь, по его периметру, на четыре угловые опоры. Здание, практически «парит в воздухе». Внутри него нет колонн, поддерживающих сферу изнутри. Опорой же Торгового Центра являются исключительно четыре угла самого купола спускающиеся на пол. При этом опоры размещены на специальных катках и способны двигаться. Конструкция может опускаться или подниматься в зависимости от перепадов температуры. На момент строительства такое техническое решение не имело прецедента в мировой практике: свыше 5000 тонн веса держат четыре «двигающихся угла», а железобетонные перекрытия стянуты канатами. Был и еще один первый в истории архитектуры момент... здание почти на несколько месяцев оставили под наблюдение. И только после того, как ТЦ прошел все тесты – его приняли в эксплуатацию.

ТК «Стрела»



Торговый комплекс «Стрела», располагающийся в 3-этажном здании на пересечении проспекта Победы и улицы Горького. В нём есть такие магазины как «Красное&Белое», «Fix price», «Планета обуви», мебельный магазин «Много Мебели». Рядом с комплексом имеется просторная парковка.

ТК «Ленинградский»



ТК построили в 2009 году. Находится на границе двух районов, Калининского и Тракторозаводского, вокруг расположены жилые дома и общежития.

ТК «Европа-Азия»



Размещен в центре Челябинска рядом с Свято-Троицкой церковью. Большой по площади комплекс (8000 м²) На первом этаже находятся торговые ряды с продуктами питания, отделами косметики, бельём, супермаркетом распродаж. На втором и третьем этажах отделы верхней одежды (шубы, пальто, куртки, плащи)

ТК «Зелёный»



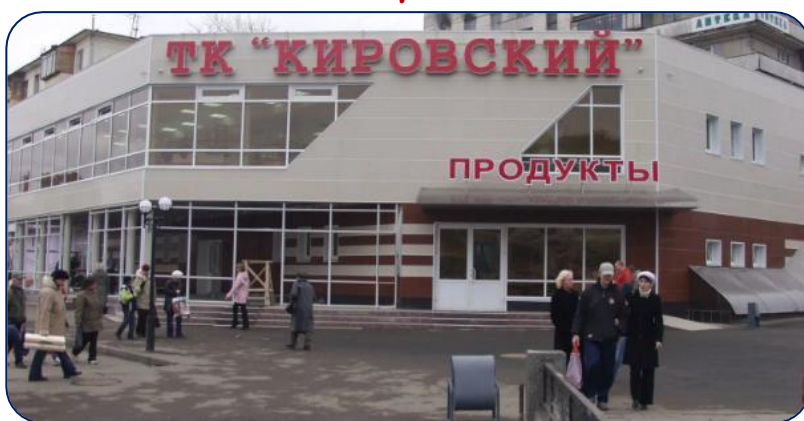
В 18 веке место, на котором стоит ТК, было отдано под базар и назывался он «Зареченский». Он был обнесен зелёным забором на протяжении всех 200 лет своего существования, поэтому и получил в народе название «Зелёный Базар». В конце 19 века, перед рынком было возведено кирпичное здание Троицкой церкви.

ТК «Набережный»



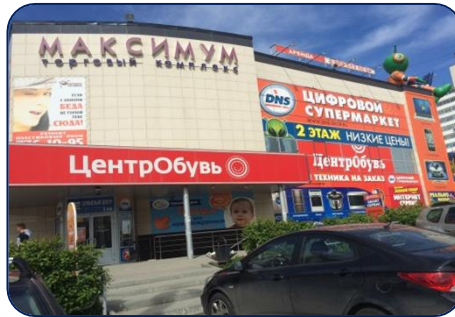
Торгово-развлекательный комплекс «Набережный» на улице Кирова находится вблизи реки Миасс. Одноэтажный комплекс разделен на торговые сектора, где вас ждут салоны верхней и спортивной одежды, магазин товаров из «ИКЕА», отдел зоотоваров и аквариумов, парикмахерская студия, фитнес-центр и многое другое.

ТК «Кировский»



Торговый комплекс расположен на пересечении проспекта Победы и улицы Кирова. Имеет районное значение, основная спецификация – продукты питания. Есть ломбард, «Евросеть», «Tele2», ювелирная мастерская.

ТК «Максимум»



ТК «Небо»



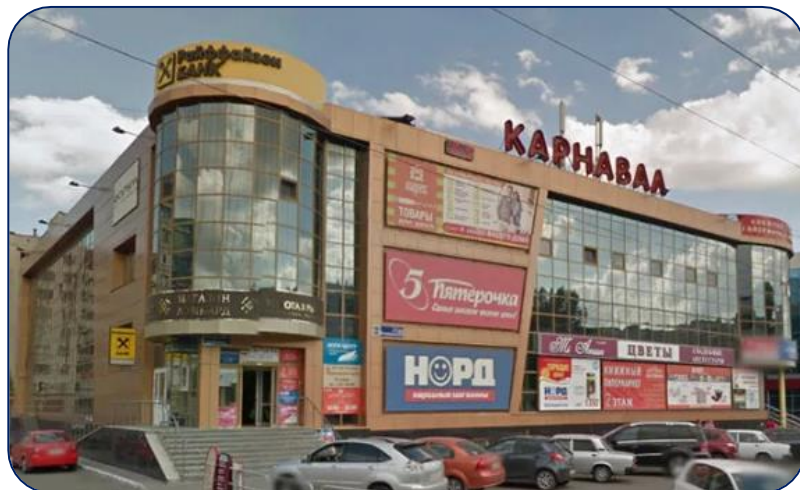
Расположился вдоль оживленной дорожной магистрали Челябинска, по улице Братьев Кашириных.

ТК «Прииск»



Расположен на пересечении проспекта Победы и улицы Чичерина.

Торгово-офисный комплекс «Карнавал»



Ранее с 1980 года на этом месте находился большой овощной магазин. В середине 2000-х он был разобран и на фундаменте магазина было построено трехэтажное здание и на своих площадях размещает около 40 организаций, предлагающих разнообразные услуги и товары.

ТРК «Космос»



Учебные заведения
Вузы, техникумы, колледжы
ЧелГУ



Был создан в 1976 году и стал первым университетом на Южном Урале.

**Международный институт экономики и
права, филиал МИЭП**



Работает с 1993 года

**Южно-Уральский государственный
институт искусств им. П. И. Чайковского.
Факультет изобразительного искусства**



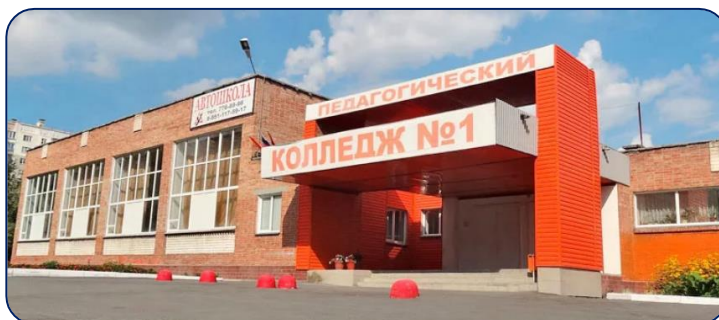
**Финансовый университет при
Правительстве РФ. Челябинский филиал**



**Челябинский энергетический колледж им. С.
М. Кирова (энергетический комплекс)**



Челябинский педагогический колледж № 1



Челябинский педагогический колледж № 2



**Наши выпускники продолжают обучение в школах
района**

Лицей № 97



Школа № 36



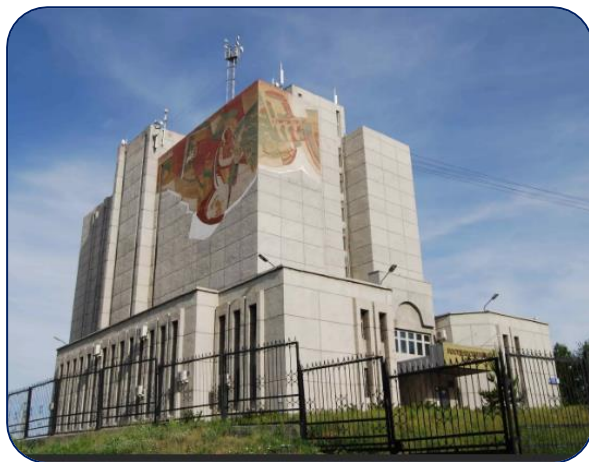
Школа № 154



Наш любимый детский сад № 108



Учреждения культуры
Объединенный государственный архив
Челябинской области



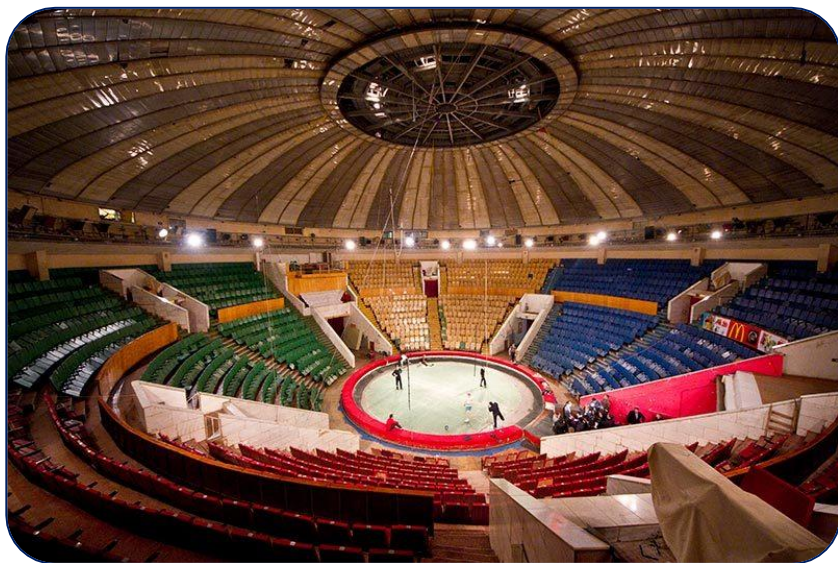
Осуществляет хранение, комплектование, учет и использование документов Архивного фонда Российской Федерации и других архивных документов. Активно ведётся научное использование, популяризация архивных материалов.

Дворец культуры на Российской (ДК ЧЭМК)



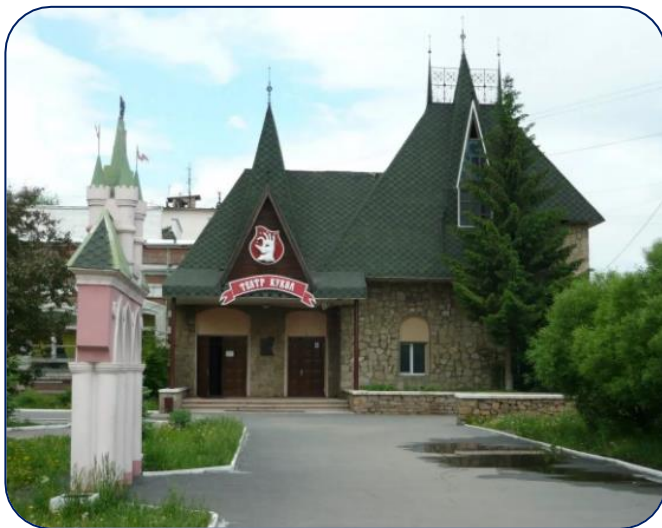
Это культурный центр, на базе которого проводится работа с молодежью, создаются музыкальные коллективы, организуются показы художественной самодеятельности.

Цирк



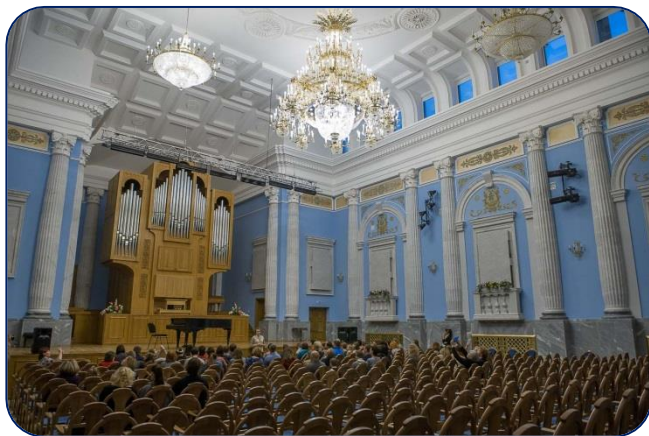
1 января 1980 года в новом здании под зеленым куполом состоялось первое представление. Его дал литовский коллектив. С того момента прошло уже более 30-ти лет, на манеже нового цирка побывали такие именитые артисты как Владимир Шевченко, Вальтер Запашный, Мстислав Запашный, знаменитые династии Дуровых и Филатовых и многие другие.

Челябинский областной театр кукол



Челябинский театр кукол был создан в начале 1930-х гг. Павлом и Ниной Гаряновыми. Первой постановкой кукольного театра стал спектакль «Каштанка». Поэтому именно 2 октября 1935 года считается днём рождения Челябинского кукольного театра.

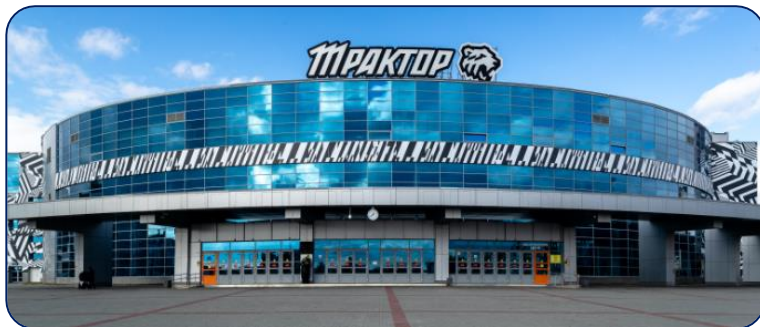
Зал органной и камерной музыки «Родина»



Торжественная церемония открытия зала органной и камерной музыки «Родина» состоялась 25 декабря 2014 года. Интерьеры зала решены в классическом стиле с выполнением архитектурных элементов и деталей из натурального камня, дуба. Каждый элемент зрительного зала смоделирован и выполнен с учетом рекомендаций специалистов-акустиков. На основании акустических расчетов изготовлены даже уникальные зрительские кресла. Выполнены они из массива ясеня, отличающегося твердостью, с минимумом полумягких элементов, которые не поглощают звук. Особенную красоту помещению придают светильники, люстры и бра.

Спортивные учреждения и сооружения

Ледовая арена «Трактор» им. В. К. Белоусова



Торжественное открытие новой ледовой арены «Трактор» состоялось 17 января 2009 года. Предназначена для проведения соревнований по хоккею и фигурному катанию, баскетболу, волейболу, всем видам борьбы, бальным танцам, гимнастике, а также для организации концертов и корпоративных мероприятий. Предусмотрена возможность проведения выставок. На данный момент на арене тренируются команды ХК «Трактор» (КХЛ), ХК «Белые медведи» (МХЛ), СДЮСШОР «Белые медведи».

Дворец спорта ОАО «ЧЭМК»



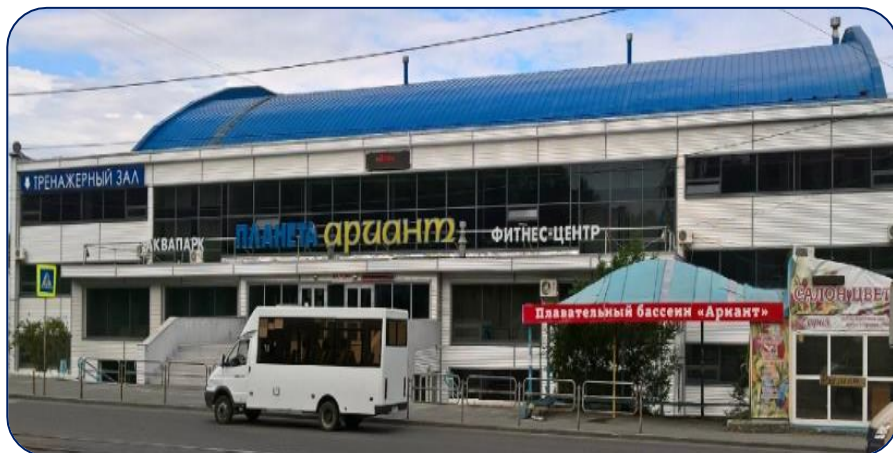
Он располагается на улице Российской, в непосредственной близости от набережной реки Миасс и сквера имени В.Н. Гусарова. На территории Дворца спорта в спортивных секциях занимаются как работники комбината, так и их дети, а также жители района.

Центр олимпийской подготовки по дзюдо Челябинской области



Челябинский региональный Центр олимпийской подготовки по дзюдо официально открыт 2-го апреля 2004 года. Он является одним из уникальных спортивных сооружений не только на территории Челябинской области, но и России. В стенах Центра дзюдо могут одновременно тренироваться 120 взрослых и 150 юных дзюдоистов. Челябинский дом дзюдо гордится своими самыми титулованными представителями, олимпийским чемпионом Мансуром Исаевым, призерами Олимпийских игр Григорием Веричевым, Юрием Степкиным, Виталием Макаровым, чемпионами Европы, медалистами чемпионатов мира Иваном Першиным и Кириллом Денисовым. Здесь тренируются победители и призеры многих международных стартов, медалисты чемпионатов и первенств России.

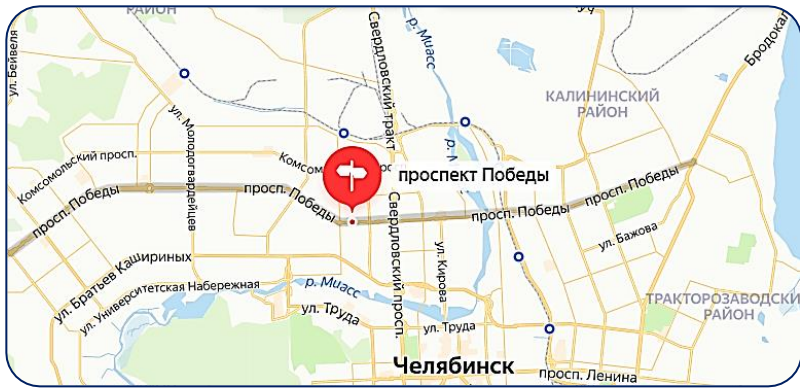
Водно-спортивный комплекс «Планета Ариант»



Водно-спортивный комплекс «Планета Ариант» - один из крупнейших в Челябинске. В 2017 году исполнилось 50 лет со дня его открытия, но с годами комплекс преобразуется и молодеет. Изменился и дизайн бассейна – стал более современным. Комплекс выгодно отличается просторными холлами, светом и теплом, самой чистой водой с температурой + 28°С. За сутки происходит 3-кратная фильтрация воды. Для дезинфекции и обеззараживания воды используется кальция гипохлорит нейтральный (обеззараживание воды происходит ночью). На территории комплекса находятся три бассейна, кроме того, к Вашим услугам спортивные залы – тренажёрный, игровой и хореографии, кафе, магазин плавательных принадлежностей, парикмахерская, две охраняемых автостоянки и автопарковка.

Главные улицы района

Проспект Победы



Улица Чичерина

